

informazioni / information

parti di ricambio disponibili / available spare parts



dimensioni / dimension cm.	altezza di caduta / free fall height cm.	età d'uso anni / age of use years	area di impatto / impact area cm.	gomma antitrauma mq. safety matting sqm.
233x347xh.262	144	>3	646x533	35.81
parte più grande / biggest part cm.		parte più pesante / heavy part kg.		antitrauma sfuso mq. loose safety matting sqm.
montante/struts	9x9xh.262	pannello/panel	14	35.81

GIOCO A RETE XPF38-1 CON RETE E SARTIA COMPOSTO DA:

- base quadrata cm 215x215 con tubolari acciaio inox di giunzione
- montanti in legno bilamellare sez. cm 9x9 + staffe al suolo
- rete centrale h cm 144 in corde mm 16 a trefoli
- sartia arrampico laterale in corde di cui sopra
- tris di scale mobili in corde di cui sopra + pioli in polietilene riciclabile
- spalliera svedese a pioli in tubolare acciaio inox
- pannelli arrampicata in polietilene riciclabile decorato
- kit bulloneria zincata

CUBE NET STRUCTURE XPF38-1 COMPOSED OF:

- 215x215 cm square base with tubular stainless steel joints
- Glulam two-layer struts: cross section 9x9 cm + ground brackets
- central net h 144 cm with 16 mm twisted ropes
- side climbing net with ropes
- trio of climbing ropes + polyethylene rungs
- wall frame with tubular stainless steel rungs
- climbing panels in polyethylene
- polyethylene is 100% recyclable
- kit with galvanised bolts

attività ludiche / play activities :

avventura



adventure

incontrarsi



meet

arrampicare



climb

fantasia



phantasy

material / materials :

legno trattato

treated timber

polietilene

polyethylene

alluminio

aluminium



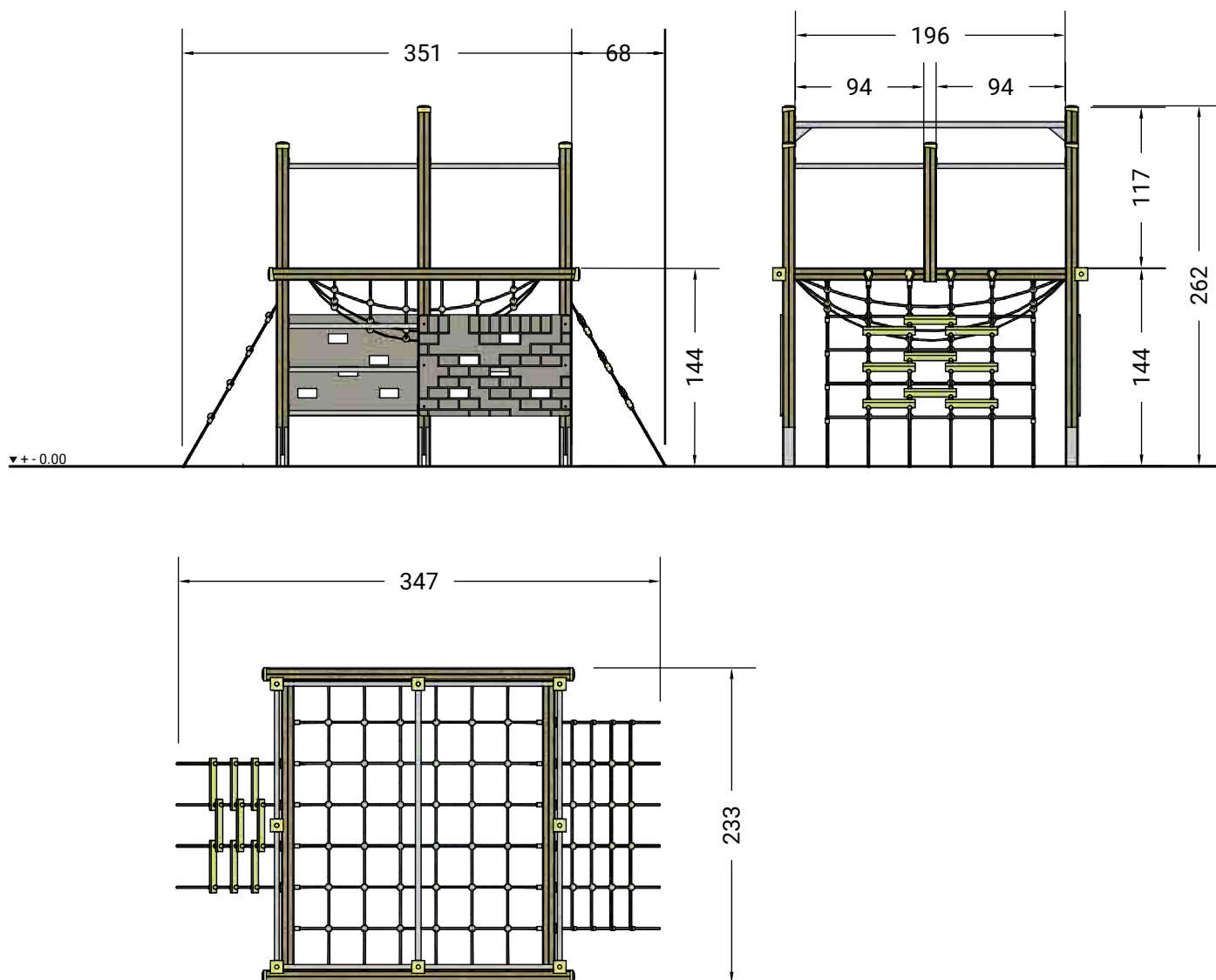
PE

AL

accessibile ad utenti con disabilità
accessible to disabled users:

responding to
EN-1176

utilizzatori
users



Le colorazioni dei componenti raffigurati sono solo indicative e potranno variare a nostra discrezione. Il presente elaborato grafico è da ritenersi indicativo. La sua reale fattibilità deve essere preventivamente verificata in loco. Tutti gli elementi di questo progetto – elaborato grafico, contenuti, testi, immagini, logo, lavoro artistico e impaginazione sono di proprietà di Holzhof e sono protetti dal diritto d'autore, nonché dal diritto di proprietà intellettuale. Pertanto è assolutamente vietato copiare o riprodurre (in qualsiasi forma), appropriarsi o ridistribuire qualsiasi frase, contenuto o immagine presente su queste tavole, perché frutto del lavoro e dell'intelletto dell'autore stesso. È altresì vietata la pubblicazione dei contenuti e delle immagini senza esplicita autorizzazione dell'autore.

The colors represented in the rendering are indicative and can be subjected to variations. The present graphical elaboration has to be considered indicative. The real and definitive feasibility has to be verified before the order approval. No responsibility has to be attributed to the company elaborating the graphical design. Every single element of this project – graphic art, content, text, images, brand logo, artwork and graphics – is property of Holzhof and therefore protected by copyright law and intellectual property rights. It is strictly forbidden to copy and reproduce (in any form and by any means), adopt or distribute each sentence, content or image of this project since it's part of the author's work and intellect. It is also forbidden to distribute and publish the content and images without the prior written permission of Holzhof.