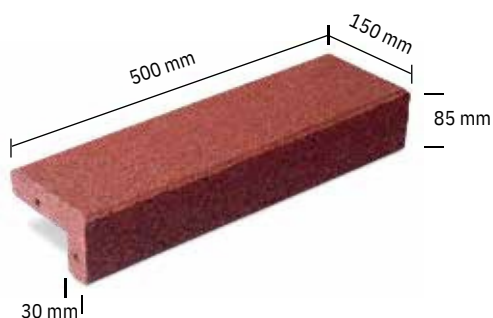




xp186

Profilo Angolare



Le nostre pavimentazioni antitrauma sono realizzate in granulato di gomma colorato (detto anche caucciù), disponibile in diverse forme e colori, tutte studiate per offrire il massimo della protezione per ogni diverso tipo di struttura ludica o gioco al quale sono abbinate (per diverse altezze di caduta). Le piastre sono assemblabili tramite un sistema di fissaggio a spinotti dentellati in materiale plastico, che permettono un'ottimale bloccaggio delle stesse nonché un'agevole sostituzione e sistemazione in un tempo futuro. Questo materiale vanta anche caratteristiche termoisolanti: d'estate non si surriscalda e d'inverno non diventa mai realmente freddo. Oltre a ciò il caucciù non si spezza, ha proprietà antiscivolo anche da bagnato, resiste al gelo e si conserva al meglio nel tempo. Naturalmente tutte le tipologie di pavimentazione proposte da Holzhof sono certificate in rispondenza alla normativa europea vigente sulla sicurezza del gioco.

VANTAGGI

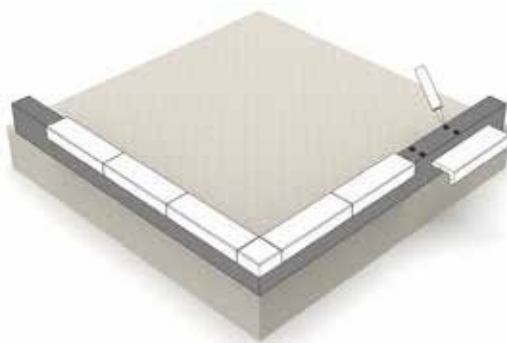
- copertura per i rischi di inciampo
- installazione rapida e ordinata con spine di raccordo
- utilizzabile senza ostacoli

APPLICAZIONE

Le coperture angolari e le finiture angolari fungono da elemento di completamento estetico per terrazze e coperture di balconi, oltre a servire come rivestimenti murali nelle vicinanze di attrezzature da gioco. Destinate all'uso esterno.



Elemento angolare 150 x 150 x 85 mm xp187



Collegamento dei singoli elementi mediante appositi connettori, oltre che tramite incollaggio su bordi o gradini esistenti.

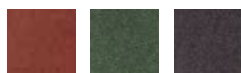
ISTRUZIONI DI INSTALLAZIONE

I profili angolari e d'angolo possono essere integrati nella costruzione complessiva del bordo. È inoltre necessaria una fissazione puntuale secondo le nostre istruzioni per l'incollaggio. I nostri elementi d'angolo consentono il montaggio senza la necessità di eseguire complessi tagli a 45°. Durante la posa delle piastre, i fori per i connettori devono essere orientati correttamente affinché possano essere utilizzati per il profilo di bordo.

Un presupposto fondamentale per l'installazione degli elementi in granuli di gomma pura è la corretta preparazione professionale del sottofondo e la realizzazione della pendenza adeguata. Come strato di drenaggio è particolarmente indicato un massetto con pendenza regolare, successivamente rivestito con un'adeguata impermeabilizzazione.

Eventuali pellicole o membrane bituminose esistenti devono essere preventivamente verificate per accertarne l'idoneità come sottofondo. Per garantire una stabilità duratura nel tempo, gli elementi devono essere incollati al supporto.

Colori



rosso verde antracite

Specifiche

