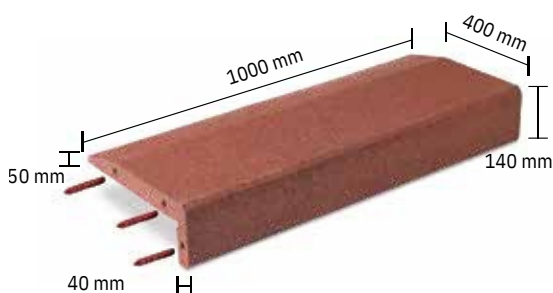




xp132

Profilo angolare con smusso



Le nostre pavimentazioni antitrauma sono realizzate in granulato di gomma colorato (detto anche caucciù), disponibile in diverse forme e colori, tutte studiate per offrire il massimo della protezione per ogni diverso tipo di struttura ludica o gioco al quale sono abbinate (per diverse altezze di caduta). Le piastre sono assemblabili tramite un sistema di fissaggio a spinotti dentellati in materiale plastico, che permettono un'ottimale bloccaggio delle stesse nonché un'agevole sostituzione e sistemazione in un tempo futuro. Questo materiale vanta anche caratteristiche termoisolanti: d'estate non si surriscalda e d'inverno non diventa mai realmente freddo. Oltre a ciò il caucciù non si spezza, ha proprietà antiscivolo anche da bagnato, resiste al gelo e si conserva al meglio nel tempo. Naturalmente tutte le tipologie di pavimentazione proposte da Holzhof sono certificate in rispondenza alla normativa europea vigente sulla sicurezza del gioco.

VANTAGGI

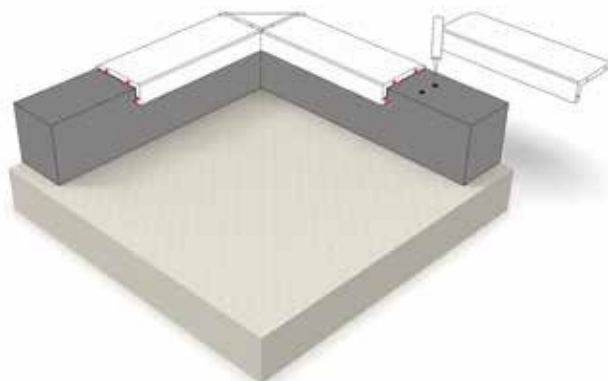
- Elevata stabilità grazie ai connettori a innesto
- Effetto isolante
- Copertura successiva di bordi taglienti
- Colorazione adatta ai bambini

APPLICAZIONE

ideale per la copertura di muri, sporgenze e aree dove sussiste il rischio di lesioni dovute a elementi in calcestruzzo in spazi esterni.



elemento di raccordo angolare



La copertura d'angolo viene incollata sopra il bordo esistente.

ISTRUZIONI DI INSTALLAZIONE

Gli elementi di copertura d'angolo vengono semplicemente incollati a punti sopra i bordi esistenti, seguendo le nostre istruzioni per l'incollaggio.

Questi profili di bordo possono anche essere collegati lateralmente mediante i connettori.

I profili angolari consentono il montaggio senza la necessità di complessi tagli a 45°.

Il bordo smussato deve sempre proseguire sulla superficie superiore.

Preparazione del sottofondo:

Assicurarsi che le superfici da incollare siano completamente pulite, prive di olio, grasso o altri residui come vernice, polvere o particelle di gomma.

Successivamente, posizionare l'elemento sulla superficie preparata seguendo il piano di posa.

Note sull'incollaggio:

Aprire la confezione di adesivo forando il sigillo interno, quindi tagliare l'ugello in plastica all'ampiezza desiderata e avvitarlo al beccuccio di uscita.

Inserire la confezione nella pistola manuale o pneumatica per l'applicazione.

Applicare l'adesivo su un sottofondo perfettamente pulito e asciutto, distribuendo punti di colla sul lato inferiore della copertura d'angolo grande (ad esempio agli angoli e al centro).

Assicurarsi che la superficie sia priva di olio, grasso, vernice o residui di gomma.

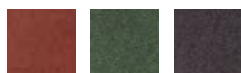
La temperatura del supporto e dell'ambiente deve essere almeno di 5 °C.

L'incollaggio va eseguito solo in condizioni di tempo asciutto.

Le confezioni di adesivo non devono essere conservate a temperature inferiori a 10 °C.

Attenersi sempre alle istruzioni di manutenzione del produttore.

Colori



rosso verde antracite

Specifiche



Altro



Adesivo