



Informazioni/information

altezza di caduta / free fall height cm.	dimensioni / dimensions cm.	età d'uso anni / age o use years	area di impatto / impact area cm.	gomma antitrauma mq. / safety matting sqm.
144	627x563x343	> 3	975x863	59.5
parte più grande/biggest part cm.		parte più pesante/heavy part kg.		antitrauma sfuso mq. / loose fill sqm.
				62.25

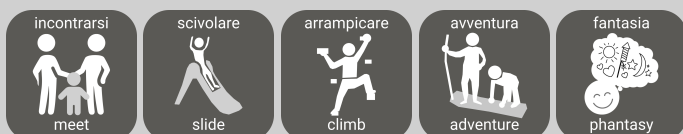
COMPOSTA DA:

- montanti in legno bilamellare sez. cm 9x9
- due torri xka 110 con scivolo, tetto e panchina in hpl
- una torre xka 112 con sartia e pertica e tetto
- ponte mobile a tutto corde
- passerella con ringhiere
- staffe in acciaio zincato
- kit bulloneria zincata per assemblaggio

COMPOSED OF:

- Glulam two-layer struts: cross section 9x9 cm
- 2 towers xka 110 with slide, roof and bench made of hpl-laminate
- 1 tower xka 112 with shroud, roof and pole
- draw-bridge made of ropes
- footbridge with handrails
- footrests in zinc-plated steel
- kit with galvanised bolts for assembly

attività / play activities



materiali / materials

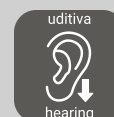
	Corda
	Corda
	Legno Trattato
	Treated Timber
	Polietilene
	Polyethylene

ultima modifica / last change 18/11/2025



parti di ricambio disponibili
available spare parts

accessibile ad utenti con disabilità/accessible to disabled users

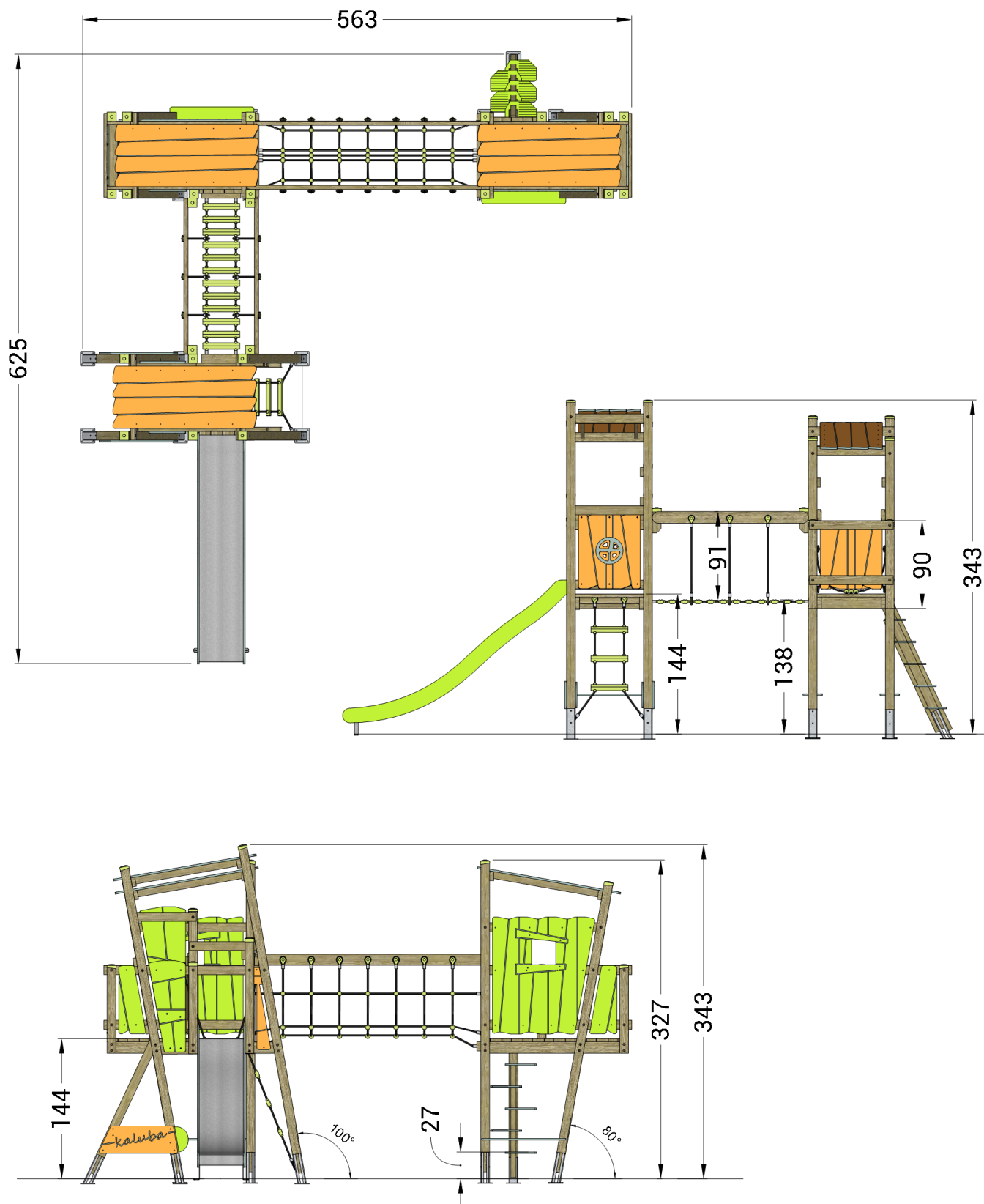


normativa di riferimento

EN - 1176
reference standard

utilizzatori / users

20



Le colorazioni e l'elaborato grafico sono puramente indicativi. La fattibilità deve essere verificata in loco da tecnici qualificati. Tutti gli elementi del progetto sono di proprietà esclusiva di Holzhof e protetti dal diritto d'autore. È vietato copiare, riprodurre, modificare, ridistribuire o pubblicare qualsiasi contenuto senza autorizzazione scritta. Holzhof non si assume responsabilità per danni derivanti dall'uso improprio o dalla non conformità alle normative locali. Regolato dalla legge italiana.

The colors and graphic design are purely indicative. Feasibility must be verified on-site by qualified technicians. All project elements are the exclusive property of Holzhof and protected by copyright. It is forbidden to copy, reproduce, modify, redistribute or publish any content without written authorization. Holzhof assumes no responsibility for damages arising from improper use or non-compliance with local regulations. Governed by Italian law.