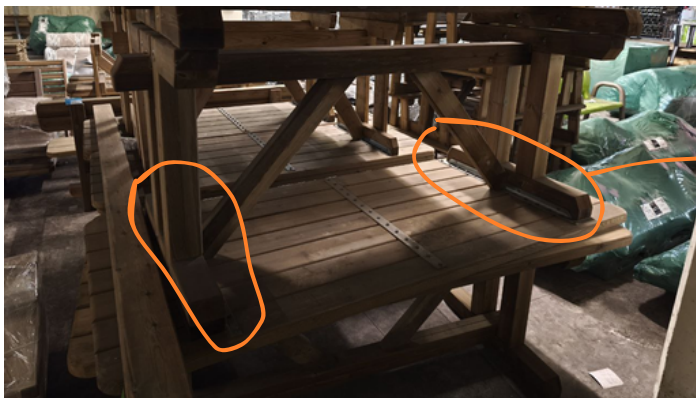




ASSEMBLARE IL TAVOLO

1. FISSARE LE GAMBE AL TAVOLO TRAMITE BULLONERIA IN DOTAZIONE

TAVOLO VISTO SOTTOSOPRA

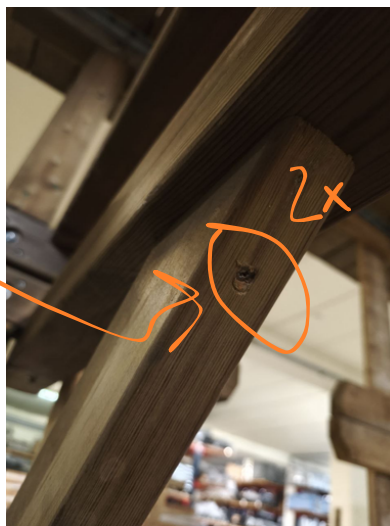


2. FISSARE IL LONGHERONE INFERIORE ALLE GAMBE TRAMITE BULLONERIA, 1 LATO SINISTRO 1 LATO DESTRO



tavolo/panca robust rb195

3. FISSARE LE FRECCHE DESTRA E SINISTRA AL LONGHERONE



4. FISSARE LE FRECCHE DESTRA E SINISTRA ALLE GAMBE DEL TAVOLO

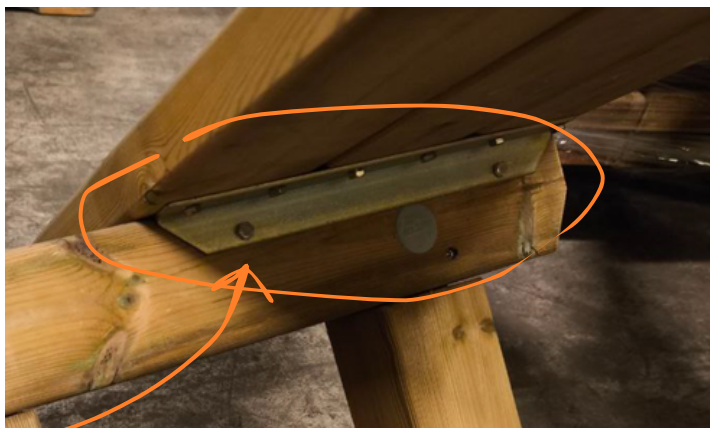


4. SE NECESSARIO CHIUDERE GLI SVASI
CON I TAPPI IN DOTAZIONE (ESEMPIO:)



MONTAGGIO PANCHINE

1. MONTARE LA SEDUTA ALLE GAMBE INSERENDO LA BULLONERIA (STESSO PROCEDIMENTO DEL TAVOLO)
ATTENZIONE AL POSIZIONAMENTO DELLE GAMBE, LA PARTE CON IL BULLONE A VISTA A TESTA TONDA VA ALL'
ESTERNO LA PARTE CON I TAPPI ALL' INTERNO



2. FISSARE IL LONGHERONE INFERIORE ALLE GAMBE



3. FISSARE LO SCHIENALE ALLE GAMBE



tavolo/panca robust rb195